

カメムシの発生はやや遅い、
直ちに畦草刈りを終了させましょう！

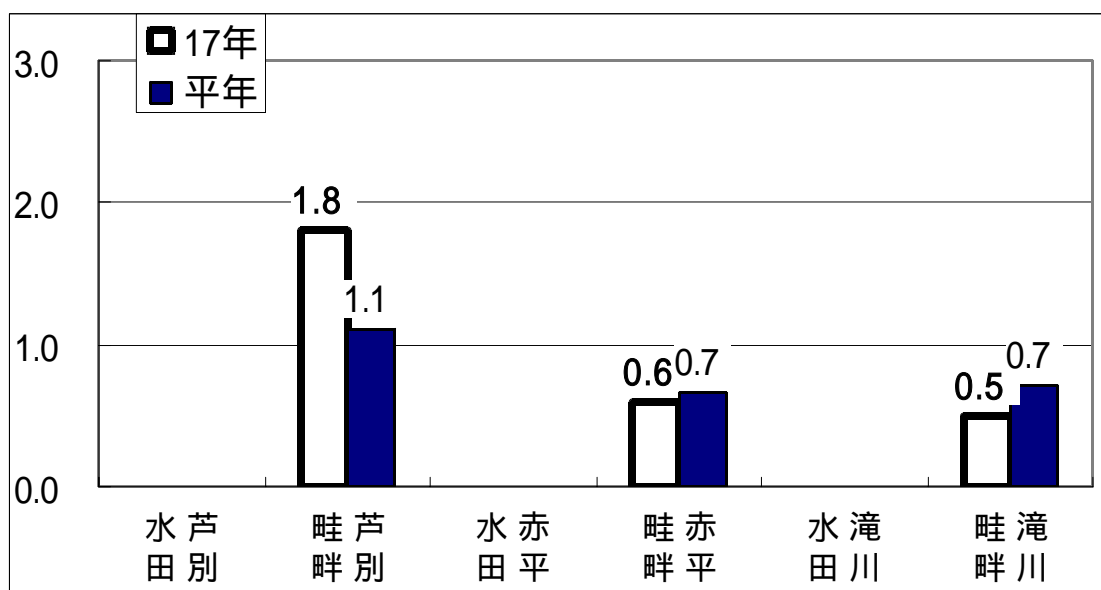
J A たきかわ 営農部
空知東部地区農業改良普及センター

カメムシの発生状況 - 平年並～やや多い

表 - 1 カメムシ捕獲状況 (6 / 17 関係機関調査)

| | 芦別市 | 赤平市 | 滝川市 |
|------|------|------|------|
| | 畦畔 | 畦畔 | 畦畔 |
| H17年 | 0.5頭 | 0.6頭 | 0.6頭 |
| 平年値 | 0.9 | 0.5 | 0.6 |

20回振り
当たり平均
頭数



カメムシの発生サイクルは平年よりやや遅く、捕獲頭数は平年並～やや多い状況です。現在、ほとんどのカメムシは幼虫の状態です。成虫の密度を抑えるために、畦畔、隣接地の環境清掃も含めたカメムシ対策が必要です。

カメムシ対策 ~ 畦、水田周辺のイネ科雑草を刈り取る！

直ちに、畦畔、農道、周辺雑草地の草刈りを終了させましょう

水管理 ~ 田面を出さない程度に、浅水管理の実施を！